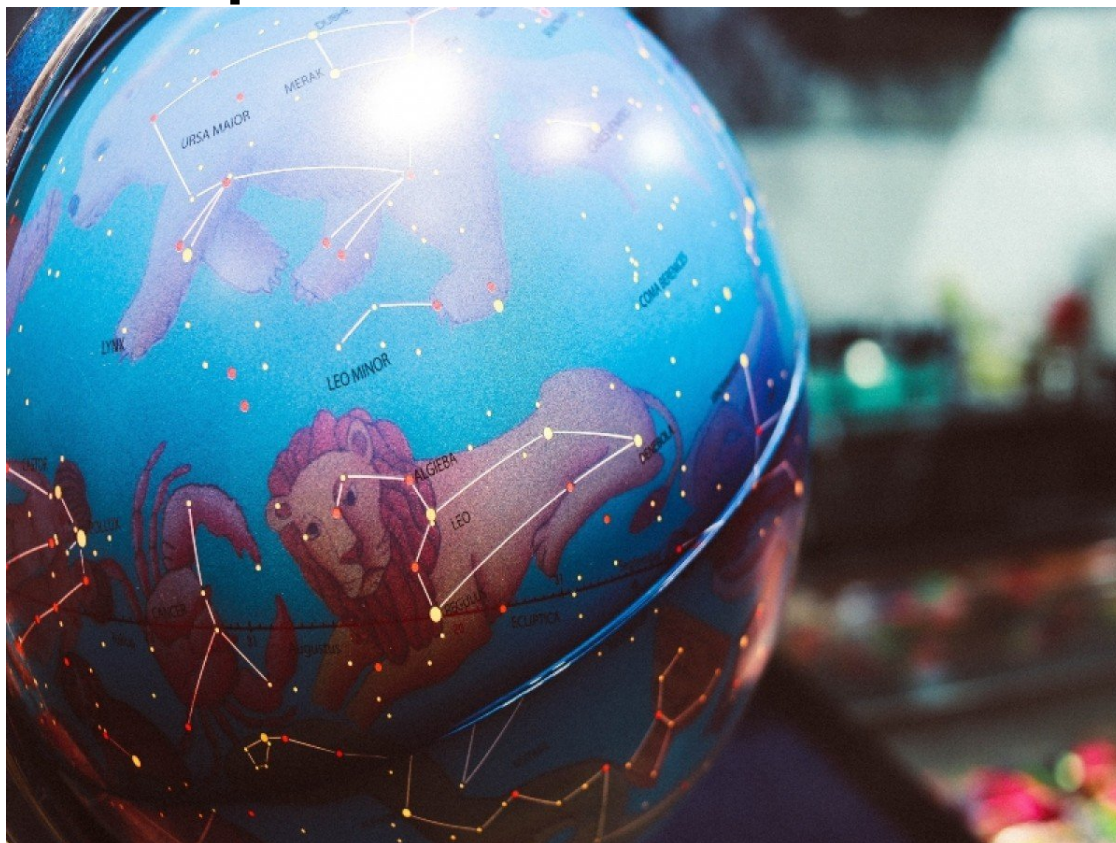




OCI | | Actualitzat el 27/09/2020 a les 08:02

T'agradaria fer-te la carta astral? Tot el que has de saber!



Cada cop més persones se senten atretes per l'art ancestral de l'astrologia. Hi creguis o no, la realitat és que és una eina útil per a l'autoconeixement. Així doncs, si estàs interessat/da en el tema, segueix la gent per saber què és una carta astral!

La revista Cosmopolitan va parlar amb l'astròloga @cosmicgyals i nosaltres t'ho expliquem de manera encara més fàcil!

Una carta astral, també anomenada carta natal, és un mapa del cel en el moment just en el que vam néixer (lloc, data i hora exactes). Per tant al teu mapa apareixerà el Sol, la Lluna, l'Ascendent i tots els planetes que coneixem: Mercuri, Venus, Mart, Júpiter, Saturn, Urà, Neptú i Plutó. Aquests planetes estaran situats en alguns punts de la roda zodiacal on hi ha els 12 signes i també en algunes de les 12 cases (diferents aspectes de la nostra vida).

Així doncs, la Terra és el centre del cerca i els astres es situen dins dels 360° exteriors. **Et deixem una mostra perquè ho vegis:**



Alguns dels astres que més et defineixen són el Sol, la Lluna i l'Ascendent; però també són importants la resta d'astres. T'expliquem què signifiquen:

Signe Solar: És el teu signe del zodíac habitual. Representa el "jo", la teva personalitat, identitat i ego. És el principal indicador de qui som.

Signe Llunar: És la localització en la que es trobava la lluna quan vas néixer. Representa les emocions i també té molt a veure amb la infància.

Signe Ascendent: És el principi de la nostra carta natal, el punt més oriental del nostre horitzó en el moment de néixer. Simbolitza la manera com ens projectem i mostrem al altres. Pot dir molt sobre com ens comportem amb els altres, les nostres màscares i la percepció que tenen de nosaltres.

Mercuri: Regeix la ment i la comunicació.

Venus: El conegut planeta de l'amor i la creativitat.

Mart: Controla l'acció, la iniciativa i la sexualitat.

Júpiter: Representa la sort, el nostre humor i la ideologia.

Saturn: Governa la responsabilitat, el control i l'ambició.

Urà: Responsable de la teva intuïció i rebel·lia.

Neptú: Representa l'espiritualitat i la imaginació.

Plutó: És el més llunyà però el més poderós perquè modera la mort, el renaixement i la transformació.

I les cases? Què significa cada una? T'ho expliquem molt breument:

Casa 1: Representa el "jo" i està regida per Àries.

Casa 2: És la dels diners i les coses materials i s'associa a Taure.

Casa 3: És la de la comunicació, per això està regida per Mercuri.

Casa 4: Representa la nostra infància i relació amb la família. És emocional, com Cranc.

Casa 5: Regida per Lleó i significa la creativitat i l'amor.

Casa 6: La de la salut i la generositat, regida per Verge.

Casa 7: Relacionada amb la parella i les relacions, regida per Balança.

Casa 8: És la d'Escorpí i representa el sexe, la mort i el naixement.

Casa 9: Representa els viatges, les aventures i la filosofia, per això és la de Sagitari.

Casa 10: És la casa de la carrera professional i l'estatus social, regida per Capricorn.

Casa 11: Regida per Aquari i fa referència a l'amistat i la comunitat.

Casa 12: Es relaciona amb el subconscient i l'espiritualitat, regida per Peixos.



La idea és que les cases són una roda, els signes zodiacals una altra i els planetes una altra. I cada una d'aquestes rodes gira a una velocitat diferent i les combinacions són tantes com persones hi ha al món. Així doncs, si per exemple tens el Planeta Venus al signe de Cranc i a la casa 6; voldrà dir que per a tu les relacions de parella és important que siguin generoses i compromeses i que ho vius des d'un punt de vista molt emocional.

Per a cada combinació hi ha un significat. Per això pot ser que molts cops, en algunes àrees, no t'identifiques amb el teu signe solar, el de l'horòscop. L'astrologia és molt més complexa del que sembla!

Si vols consultar la teva carta astral ho pots fer gratuïtament a www.grupovenus.com o a www.carta-natal.es però el millor sempre és que te la llegeixi un/a professional!