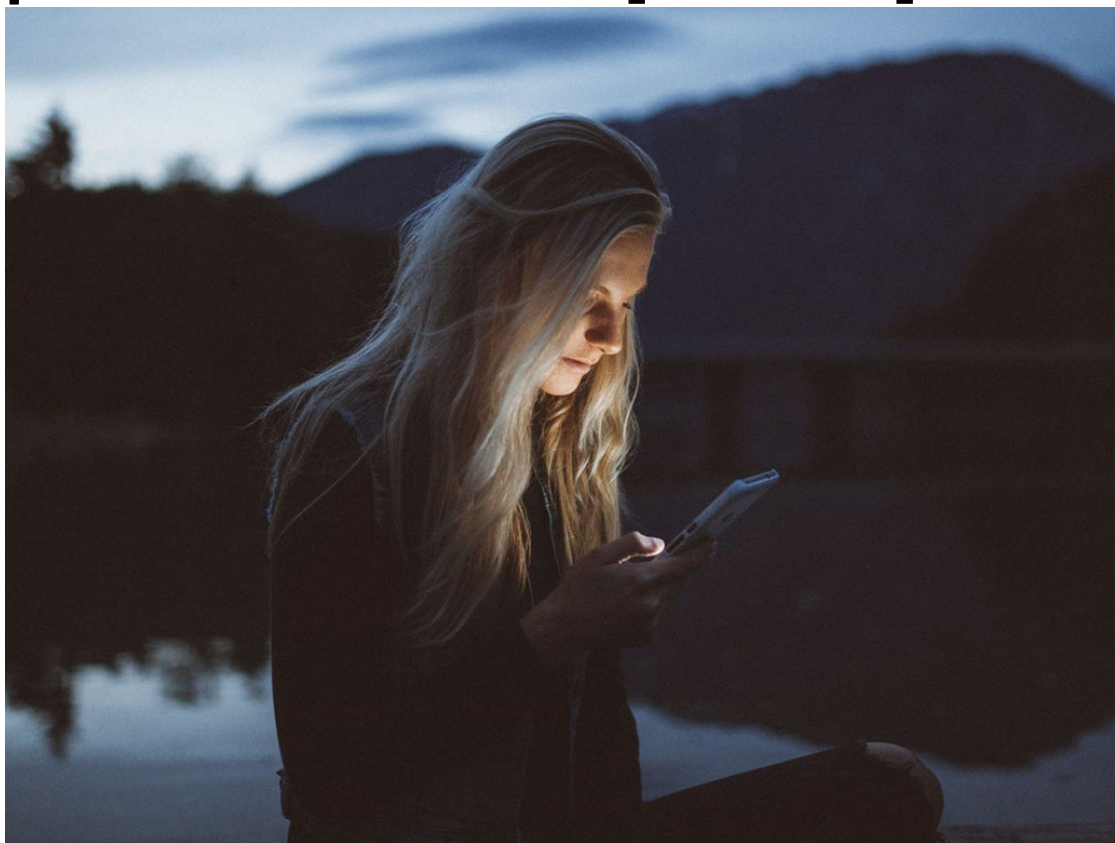




## Quin d'aquests dos tipus de persona ets? Vota! [VOL. 28]



Totes les persones tenim la nostra pròpia manera d'actuar. Això sí, en algunes situacions del nostre dia a dia ens assemblem més del que ens pensem. Amb quin d'aquests grups us sentiu més identificats/des?

```
[intext1]
[playbuzz](function(d,s,id){var
js,fjs=d.getElementsByTagName(s)[0];if(d.getElementById(id))return;js=d.createElement(s);js.id=i
d;js.src='https://embed.ex.co/sdk.js';fjs.parentNode.insertBefore(js,fjs);})(document,'script','playbuz
z-sdk');
```

[/playbuzz]

[intext2]