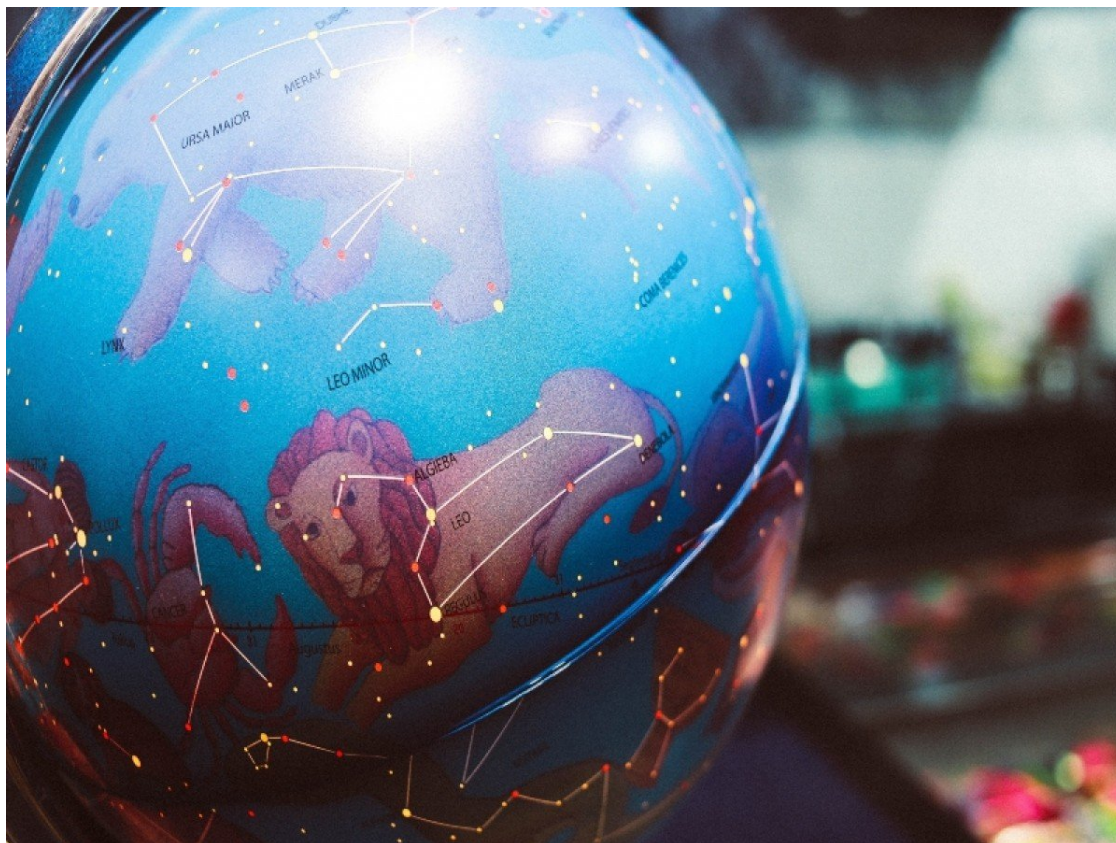




8 coses sobre l'horòscop que potser no sabies



Encara que no creiem en les prediccions, gairebé tothom ha llegit alguna vegada l'horòscop. De fet, es tracta d'una de les seccions amb més èxit dels mitjans. **És per això que avui us portem algunes curiositats que potser no coneixíeu.**

```
[playbuzz](function(d,s,id){var js,fjs=d.getElementsByTagName(s)[0];if(d.getElementById(id))return;js=d.createElement(s);js.id=id;d.js.src='https://embed.ex.co/sdk.js';fjs.parentNode.insertBefore(js,fjs);}(document,'script','playbuzz-sdk'));
```

[/playbuzz]

Versió sense playbuzz

Els signes de l'horòscop estan dividits en quatre grans elements i cada grup comparteix característiques comunes.

Aire (Bessons, Balança i Aquari): Són comunicatius

Foc (Àries, Lleó i Sagitari): Són enèrgics

Terra (Taure, Verge i Capricorn): Són pràctics

Aigua (Cranc, Escorpí i Peixos): Són emocionals



Les dates dels signes del zodíac van ser fixades fa més de 2.000 anys i corresponien a la constel·lació d'estrelles que apareixia darrere del Sol el dia que un naixia.

Segons diversos astròlegs existeixen 13 signes del zodíac: els dotze que coneixem més un anomenat Ofiuco. Aquest va ser "ignorat" pels astròlegs perquè així podien dividir el recorregut de 360° del Sol d'una manera més senzilla: en 12 parts iguals, de 30° cada una.

Zodíac prové de les paraules gregues "skopeo", que vol dir "examinar" i "hora" que significa hora o data.

Cada un dels signes del zodíac està inspirat en un ésser mitològic. Per exemple, Capricorn és representat per la cabra Amaltea que va donar de mamar i criar a Zeus a l'illa de Creta.

Diuen que el nostre ascendent té molta influència en la nostra personalitat. L'ascendent és un dels angles principals de la carta natal i representa la màscara amb la qual ens presentem al món i les circumstàncies que anem atraient al llarg de la vida. Si vols saber quin és de manera ràpida, pots entrar en aquesta web on posant la data de naixement, lloc i hora, podràs descobrir-ho!

Existeixen altres horòscops com el xinès, representat per 12 animals, o l'hindú, els signes del qual es divideixen en segments com si fossin un organigrama.

Els astròlegs acostumen a associar un color o dos a cada signe de l'horòscop, el qual sol estar relacionat amb els planetes regents. Són aquests: Àries (vermell), Taure (malva, marró), Bessons (groc), Cranc (gris), Lleó (taronja), Verge (blanc, verd), Balança (blau), Escorpí (negre, marró), Sagitari (ocre, turquesa), Capricorn (blau i verd foscos), Aquari (violeta), Peixos (verd aigua).