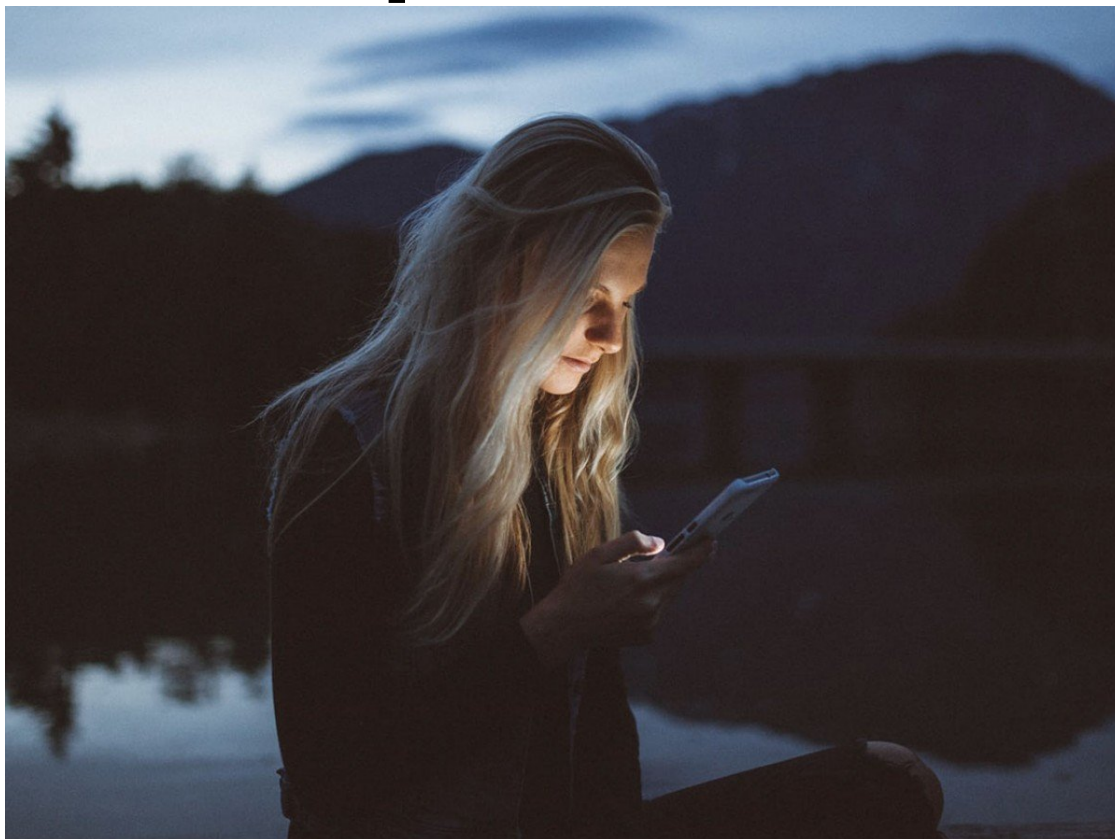




## Quin d'aquests dos tipus de persona ets? Vota! [ESPECIAL WHATSAPP]



Totes les persones tenim la nostra pròpia manera d'actuar. Això sí, en algunes situacions del nostre dia a dia ens assemblem més del que ens pensem. Amb quin d'aquests grups us sentiu més identificats/des?

[intext1]

```
[playbuzz](function(d,s,id){var js,fjs=d.getElementsByTagName(s)[0];if(d.getElementById(id))return;js=d.createElement(s);js.id=id;d.js.src='https://embed.ex.co/sdk.js';fjs.parentNode.insertBefore(js,fjs);}(document,'script','playbuzz-sdk'));
```

[/playbuzz]

Si no pots veure el playbuzz, espera uns segons o torna a carregar la pàgina.

[intext2]