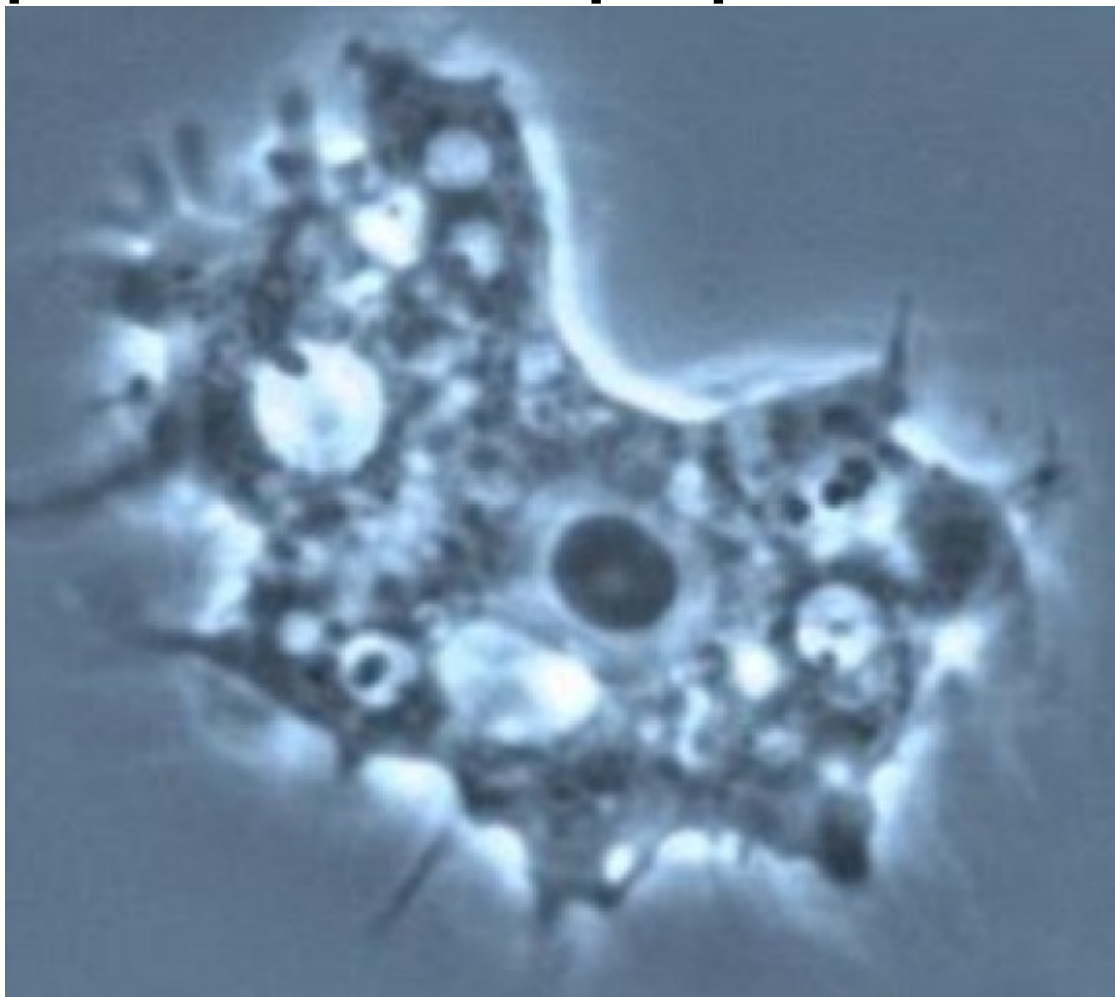




Estat d'alerta a Catalunya per aquesta malaltia: quins símptomes presenta i com es pot prevenir?



Estat d'alerta a Catalunya per l'arribada d'un possible brot de listeriosi (*Listeria monocytogenes*) provinent d'Andalusia, pel consum de carn entatxonada. Però, què és aquesta malaltia i quins símptomes presenta? La listeriosi és una malaltia que produeix el bacteri listeria i que, segons ha explicat a Efe la portaveu de la Societat Espanyola de Malalties Infeccions i Microbiologia Clínica, Belén Padilla, i han recollit diversos mitjans, **es transmet als éssers humans a través de la carn i els productes làctics crus.**

- Com apareix el brot?

Habitualment es produeix un brot quan l'animal del qual prové la carn o la llet està infectat per la listeria. També, però, es pot generar si la cadena d'envàs de l'aliment està contaminada per algun altre producte, o bé perquè, durant la manipulació, s'ha pogut contaminar.



- Es pot eliminar?

El bacteri és resistent al fred, però menys a la calor. Per això, es recomana que els aliments es cuinin a més de 70 graus i que, posteriorment, es mantinguin a menys de quatre graus per eliminar la listeria.

-Quins són els símptomes?

La listeriosi habitualment presenta símptomes lleus com la gastroenteritis, o febre, però pot arribar a provocar meningitis en embrions o nadons. A més, i en casos molt greus, pot tenir conseqüències neurològiques. El temps d'incubació és molt alt, i pot presentar els símptomes molts dies després d'haver ingerit els aliments.

- Es pot tractar?

El tractament és amb antibiòtics, per via oral.

-Com es pot prevenir

La forma més efectiva és evitar consumir productes susceptibles d'haver-se contaminat pel bacteri, bàsicament carn crua o poc cuinada, llet crua i formatges de llet crua. Cal tenir en compte, però, que el brot actual només afecta productes d'una única marca (La Mechá), per la qual cosa no cal abstenir-se d'altres aliments.