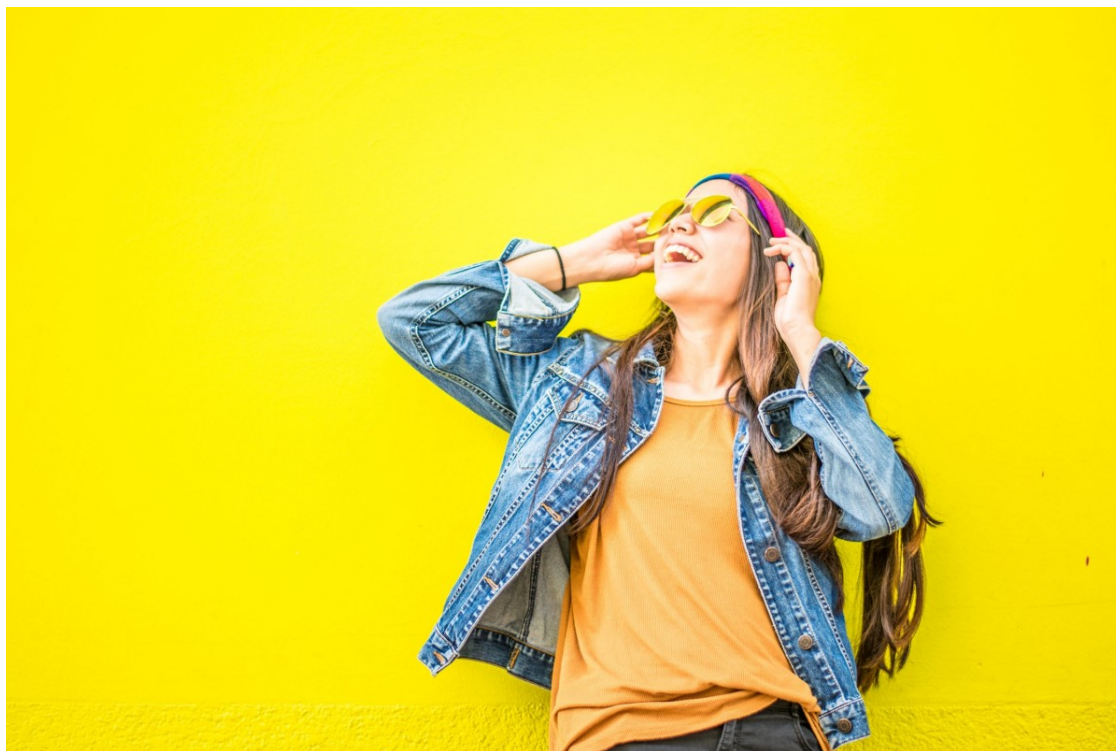




Vols conèixer quin tipus de cos tens?



Saber el tipus de cos que tens et pot ajudar molt a l'hora **de millorar els teus looks**.

Si bé és cert que tots som únics i diferents, hi ha 3 formes de cos que són molt habituals: la de triangle, la de rectangle i la de rectangle invertit, tal com explica la professora d'**Assessoria d'Imatge** de **Thuya Escuela** en aquests tres vídeos:

```
[playbuzz](function(d,s,id){var js,fjs=d.getElementsByTagName(s)[0];if(d.getElementById(id))return;js=d.createElement(s);js.id=id;d.js.src='https://embed.playbuzz.com/sdk.js';fjs.parentNode.insertBefore(js,fjs);})(document,'script','playbuzz-sdk');
```

[/playbuzz]

Judith Arnabat ens dona trucs per triar aquelles peces que més ens afavoreixen en funció de la nostra figura. Consells que ens poden ser molt útils a l'hora d'anar comprar roba i seleccionar el que tenim a l'armari.

Si t'apassiona la moda i l'assessoria d'imatge, a **Thuya Escuela** pots formar-te amb el seu Grau Superior d'**Assessoria d'Imatge Personal i Corporativa**. Si vols més informació, **pots omplir sense cap compromís el formulari que trobaràs més avall**.

Cargando...