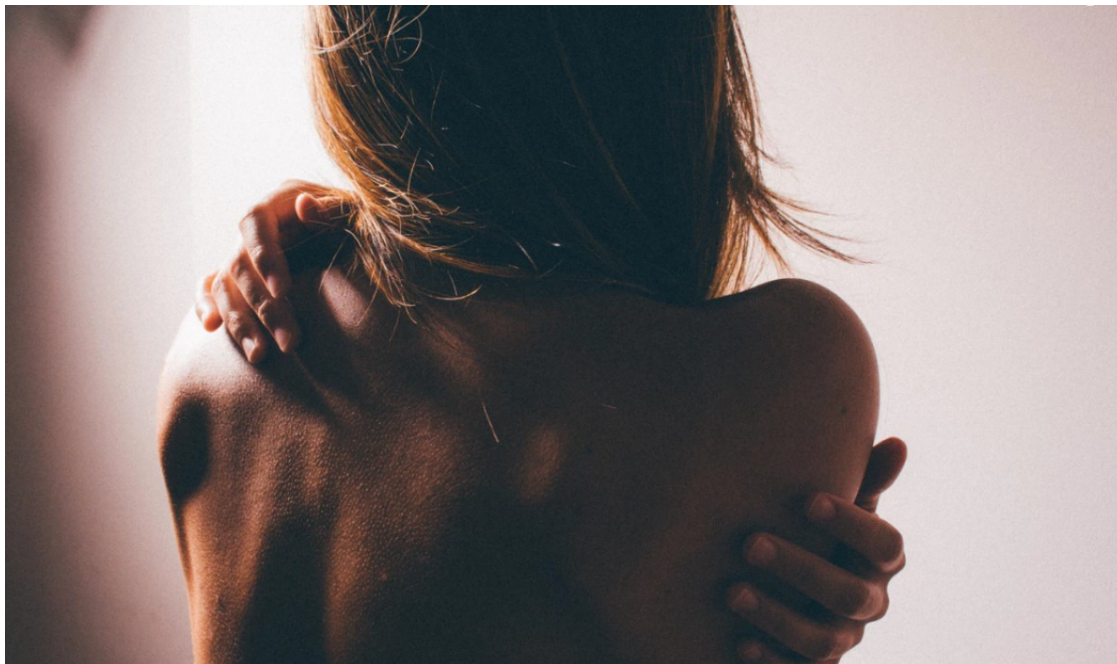




Descobreix a quina part del cos se't concentren les emocions



Saps allò que diuen que quan estàs enamorat/da sents papallones a l'estómac? Això és perquè **les persones podem notar com els sentiments, les sensacions i les emocions es reflecteixen directament en alguna part del nostre cos.**

Un grup de científics finlandesos ha fet un estudi que situa les emocions als diferents llocs del cos. L'estudi consta d'un mapa de 100 sentiments i emocions diferents. Aquests sentiments estan dividits en set categories: cognició (pensar i raonar), sensació i percepció (veure i escoltar), estats homeostàtics (gana, set...), processos fisiològics (dormir, respirar...), sensacions relacionades amb malalties (tos, febre...), i sensacions associades a malalties mentals (depressió i ansietat).

Hi va haver situacions poc sorprenents i altres que no s'esperaven tant. Al final també han vist que hi ha molts patrons que es repeteixen però que cadascú sent els sentiments d'una forma única.



Video: https://www.youtube.com/watch?v=dcvgz9Mi_hs

Gigi Vives, la influencer amb més creativitat de les xarxes ha vingut a divertir-se a AdolescentsiCat. Ha fet valoracions dels outfits dels col·laboradors, ens ha explicat el seu nou projecte sobre el buyling i hem conegut la seva vessant més íntima.